

Para disfrutar durante meses de flores puede plantar varias especies de enredaderas que florezcan en épocas sucesivas

Enredaderas, tanto para el jardín como para el balcón...

BOOMKWEKERIJ v.d. STARRE b.v.



Las enredaderas se pueden poner también en tiestos o jardineras grandes en el balcón o la terraza.

En febrero florece la Clematis Winter Beauty seguida por los diferentes tipos de Clematis de flores pequeñas.

En mayo, las Clematis de flores grandes, en otoño el rojo de las hojas del Parthenocissus.

Y en invierno el Jazmín amarillo aparece con su cascada de flores amarillas.

Las enredaderas se colocan a menudo contra paredes, vallas o pérgolas. Con sus preciosas flores y hojas dan ambiente a cada jardín. Muchas especies de enredaderas son también apropiadas para macetas grandes. La mayoría de las plantas tienen que sujetarse a la pared o valla con cuerdecitas o tela metálica, por ejemplo. Algunas especies como la Hiedra y la Parra Virgen se sujetan solas a las paredes porosas con sus raíces.

Dónde plantarlas

Casi todas las enredaderas se pueden plantar orientadas al sur

contra una pared o valla. Incluso plantas que no son muy resistentes a las heladas se dan muy bien aquí, como por ejemplo algunas especies de la Campsis y de la Passiflora. Para lugares con mucha sombra u orientados al norte no se suelen encontrar muchas especies de enredaderas. Las apropiadas serían entonces la Hortensia trepadora (*Hydrangea petiolaris*), la Clematis montana, la Rosa 'New Dawn' y la Hiedra (*Hedera Helix*). La ventaja de la Hiedra es que permanece verde en invierno.

Color en su jardín durante todo el año

Si quiere disfrutar durante meses de flores en su jardín, puede plantar varias especies de enredaderas que vayan floreciendo en épocas sucesivas contra una pérgola, pared o valla. En febrero florece la Clematis Winter Beauty seguida por los diferentes tipos de Clematis de flores pequeñas como la Clematis montana, la macropetala y la alpina. En esta época encontrará también la Clematis armandii, que permanece verde en invierno. En mayo podrá admirar los racimos de flores de la Wisteria y florecen también en diferentes colores las especies de Clematis de flores grandes. Debido a la diversidad de colores y las diferentes épocas de floración es posible realizar diferentes combinaciones.

En otoño podremos admirar el espectacular color rojo de las hojas del Parthenocissus. En invierno el Jazmín amarillo (*Jasminum nudiflorum*) nos sorprenderá durante meses con su cascada de flores amarillas. La Hiedra, las diferentes Clematis y las

Madreselvas darán a su jardín un aspecto siempre verde en invierno.

También para su balcón

Las enredaderas se pueden poner también en tiestos o jardineras grandes en el balcón o la terraza, si bien con ayuda de soportes para poder guiar las plantas en diferentes formas.

Hay especies como la Clematis Inspiration o la Clematis Queen of Holland que crecen lentamente y no llegan a alcanzar gran altura debido al largo periodo de floración.

La Passiflora es también muy adecuada como planta de maceta en su balcón o terraza. Acuérdesse de meter la planta en casa para protegerla de las heladas nocturnas. De esta manera convertirá su balcón o terraza en un lugar lleno de colorido.

Cuidados

Las enredaderas necesitan abono en primavera y en la época de crecimiento. Utilice algún tipo de



En general las enredaderas de floración temprana como la Clematis montana, la macropetala y la alpina se podan después de la floración.

abono universal o abono especial para enredaderas.

En general las enredaderas de floración temprana como la Clematis montana, la macropetala y la alpina se podan después de la floración. En líneas generales las enredaderas que florecen en verano se pueden volver a podar a principios de la primavera.

En el caso de las Clematis de flores grandes se aconseja proteger el cuello de la raíz de la luz solar directa. Por ejemplo con una teja al revés o con plantas tapizantes como la Vinca o Pachysandra.

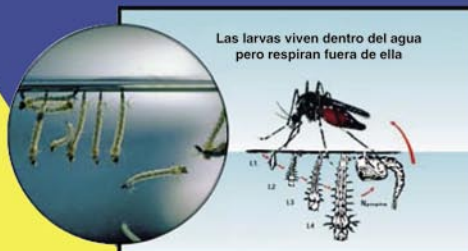
Samuelle Coppolse

info@starre.nl



STOP - MOSQUITOS

Insecticida en comprimidos efervescentes que controla las larvas de mosquito evitando la salida del mosquito adulto



Las temperaturas elevadas y las aguas estancadas favorecen la sucesión de ciclos biológicos del insecto.



Producto original de:

Chemtura

ITALAGRO
SIPCAM
JARDÍN

SIPCAM JARDIN S.L.
c/ Profesor Beltran Baguena 5-planta 7 E-46009 Valencia
Telf: +34963483588 - Fax: +34963497727
www.sipcamjardin.es - sipcamjardin@sipcam.es